

Marteaux hydrauliques légers d'Atlas Copco

Grande productivité à coûts réduits



Sustainable Productivity



ENTREPRISE VINCENT TRAVAUX PUBLICS
3082, ROUTE DEPARTEMENTALE 113
13340 ROGNAC
Tél : 04.42.46.07.62 Fax : 04.42.46.07.98
Mail : vtp@vincent-tp.fr
www.vincent-tp.fr

Atlas Copco

SB Solid Body – un concept performant



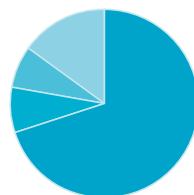
La spécificité des marteaux hydrauliques SB Atlas Copco est le concept mono-bloc qui intègre le mécanisme de percussion et le système de guidage dans un seul bloc d'acier. Cette conception unique rend ces marteaux extrêmement compacts et faciles à manier. Elle permet aussi une réduction du poids de 20 % comparé à d'autres marteaux.

Coût d'utilisation total

Si les lettres SB sont l'abréviation du concept mono-bloc "Solid Body", elles sont en fait pour les utilisateurs le synonyme d'une exploitation profitable. Grâce à ce concept, les avantages incontestés des marteaux hydrauliques SB sont la fiabilité, la flexibilité, une haute productivité et une faible maintenance. Le coût d'utilisation total est l'ensemble des coûts générés par un équipement tout au long

COÛTS D'UTILISATION

Petits marteaux



- OPÉRATEUR 70%
- INVESTISSEMENT 8%
- PIÈCES DE RECHANGE 7%
- ENERGIE 15%

de son cycle de vie. Le graphique en secteurs présente la moyenne tout au long du cycle de vie économique. Les coûts d'investissement ne représentent visiblement qu'une part réduite de tous les coûts qui entrent en jeu. Noter cependant que ceci peut varier selon les conditions réelles sur place.

FLEXIBILITÉ

Pour une grande variété d'engins porteurs avec une plage de débit d'huile étendue et avec une soupape de surpression pour éviter toute mauvaise utilisation. Prêt pour les travaux spéciaux.

FIABILITÉ

Un marteau robuste et résistant à l'usure, sans tirants, sans plan de joint, avec une douille d'usure robuste à doubles clavettes de retenue.

FAIBLE MAINTENANCE

Accumulateur sans entretien, moins de pièces, raccord pour système de lubrification centralisé (prêt pour la lubrification automatique).

PRODUCTIVITÉ ÉLEVÉE

Meilleur rapport puissance/poids, système de récupération d'énergie, forme élancée pour un positionnement rapide et une meilleure visibilité, utilisation facile dans les endroits confinés.



Un produit qui inspire confiance en intégrant recherche et innovation

La nouvelle gamme SB a démontré qu'une haute performance n'empêche pas le marteau de devenir encore plus respectueux de l'environnement. La recherche, le savoir-faire et une conception d'outil innovante le rendent possible : en particulier moins de consommation de carburant, moins de vibrations et moins de bruit. Grâce à l'intégration du mécanisme de percussion et du système de guidage, le poids du marteau mono-bloc est réduit de 20 %. Ceci signifie qu'il est possible d'utiliser un porteur plus petit avec le marteau SB pour obtenir la même puissance de percussion que des unités marteau/porteur concurrentes d'un poids plus élevé.

Un accumulateur intégré sans entretien

L'accumulateur est intégré dans le corps du marteau et offre ainsi un certain nombre d'avantages. Pour commencer, l'accumulateur est bien protégé des coups et des chocs. Ensuite, il est sans entretien.



Plus grande efficacité pour démolitions rentables et respectueuses de l'environnement

La récupération d'énergie rend le marteau plus efficace

Grâce à la récupération d'énergie, tous les nouveaux marteaux SB assurent une plus grande performance de percussion. Leur efficacité a donc augmenté. Cette efficacité plus grande est tout le secret d'une moindre consommation de carburant associée à une productivité plus élevée. Une productivité plus élevée est le résultat direct d'une performance de percussion plus grande.

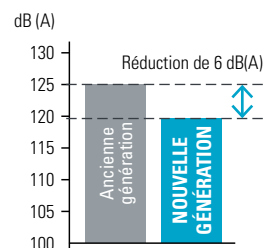
VibroSilenced - Réduction efficace du bruit et des vibrations en standard

La conception des marteaux SB permet de réduire les vibrations tandis que le système de récupération d'énergie Atlas Copco permet d'absorber le rebond. La réduction des vibrations diminue l'usure des engins porteurs et améliore l'environnement de travail des opérateurs.

Le concept mono-bloc et le nouveau mécanisme de percussion présentent un autre avantage : moins de bruit.

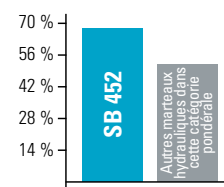
Un exemple : grâce au perfectionnement de ce concept, le niveau sonore du nouveau SB 452 est de 6 dB(A) inférieur à celui de son prédécesseur, le SB 450.

COMPARAISON DES NIVEAUX SONORES

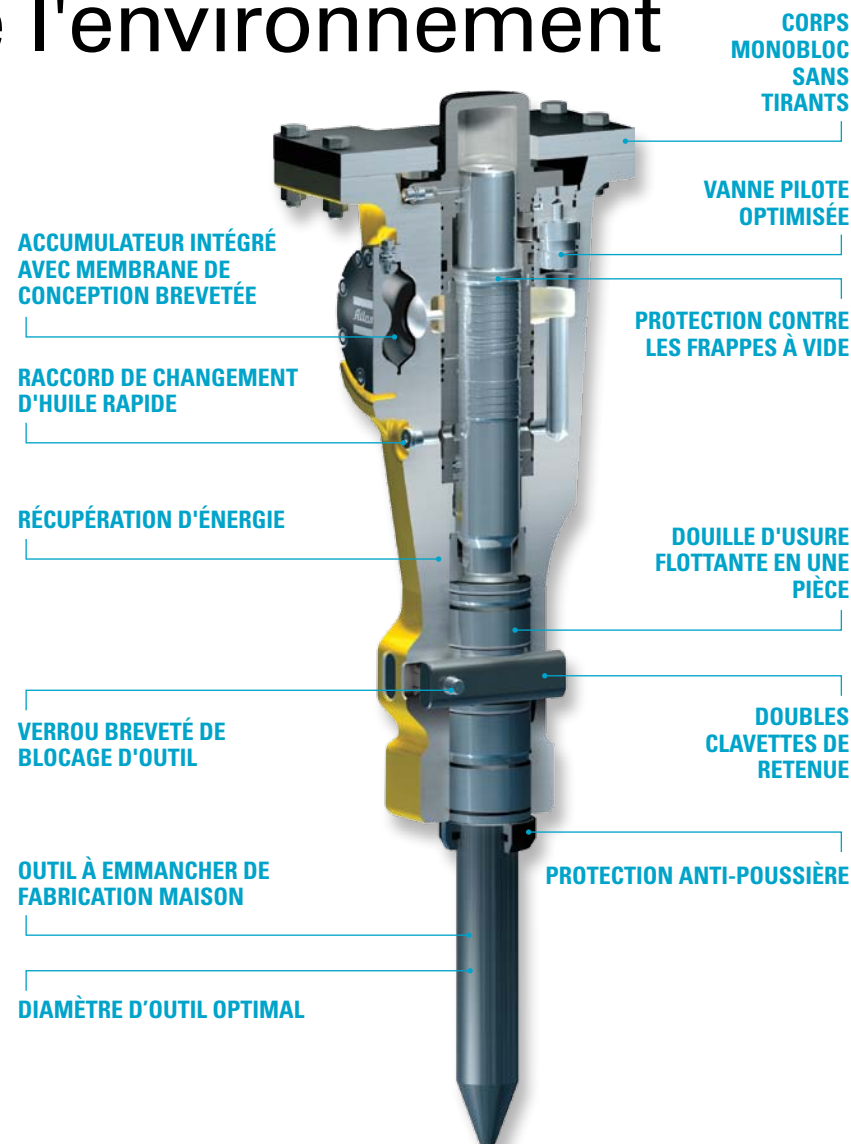


Une augmentation de 10 dB(A) donne une sensation de bruit deux fois plus forte

COMPARAISON DES RENDEMENTS*



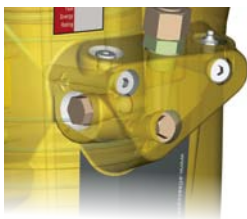
* tous les chiffres sont donnés conformément aux mesures de l'AEM



Minimisation des coûts de maintenance

Des marteaux faciles à régler

L'installation d'un marteau SB est une opération facile. Les nouveaux marteaux SB fonctionnent avec une plage de débit d'huile étendue et conviennent par conséquent au montage sur une grande variété d'engins porteurs. En cas de surcharge hydraulique, les marteaux sont protégés par un limiteur de pression intégré pour éviter leur endommagement et des temps d'immobilisation coûteux. Le changement d'outil en fonction des travaux est une question de minutes et se fait au moyen d'outils standards directement sur le site. Les marteaux SB sont toujours prêts à fonctionner et exigent très peu d'entretien.

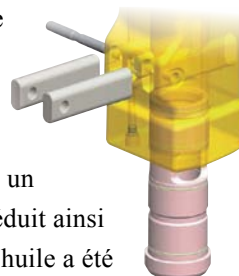


Des marteaux faciles à utiliser

La conception de la gamme des marteaux SB a fait l'objet de beaucoup d'attention. Leurs formes amincies permettent aux opérateurs d'avoir une meilleure vue de l'outil à emmancher et améliorent ainsi la productivité. Les marteaux SB sont aussi de dimensions très compactes. Ils permettent de travailler plus facilement à l'intérieur des bâtiments ou dans des tranchées exigües. Equipés en standard d'un raccordement d'insufflation d'air et d'un raccord d'élimination des poussières, les marteaux SB sont flexibles et peuvent être utilisés pour des applications spéciales.

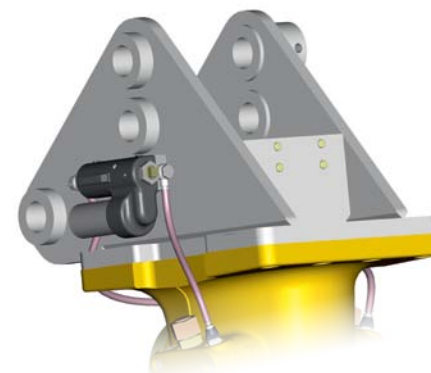
Facilité d'entretien

Les marteaux SB ont été conçus pour être les plus fiables du marché. Et même lorsqu'ils nécessitent une intervention, ce sont des marteaux faciles à entretenir. Ils sont par exemple dotés de doubles clavettes de retenue qui minimisent les contraintes et l'usure des outils à emmancher. Le changement de l'outil est facilité grâce au système breveté de verrouillage des clavettes et le remplacement de la douille guide-outil flottante peut être effectué sur site par l'opérateur avec des outils standards. La longueur de cette douille assure un excellent guidage de l'outil et réduit ainsi l'usure. Un orifice de vidange d'huile a été ajouté en complément pour permettre de purger facilement le marteau en cas de besoin.



Lubrification facile

ContiLube™ II micro en option : un système de lubrification automatique qui se charge de l'entretien en fonction du besoin en cours d'utilisation du marteau. Le ContiLube™ II micro assure des coûts d'utilisation réduits.



Montage du ContiLube™ II micro sur un marteau SB.

Trouvez le marteau qui correspond le mieux à vos besoins

Grâce à sa conception compacte, la nouvelle génération de marteaux SB est idéale pour les travaux dans les espaces confinés tels que les travaux de démolition intérieurs, le long de façades de maisons, dans des tranchées étroites. Les marteaux hydrauliques Atlas Copco ont été conçus pour une vaste gamme d'applications :

Mines et carrières



		SB	MB	HB
Travaux préliminaires	Enlèvement des morts-terrains	●	●	○
	Mise à niveau de gradins, routes et rampes	●	●	○
	Purgeage de plafonds, fronts de taille et côtes	●	●	○
Fragmentation secondaire	Fragmentation de blocs rocheux d'éboulis	○	●	●
Abattage primaire	Élimination de blocages sur concasseurs	○	●	●
	Abattage de roches sélectif	-	○	●
	Exploitation de roches sans explosifs	-	○	●

Démolition et rénovation



Structures maçonnées	Maçonneries	●	○	-
	Pierres naturelles	●	○	-
	Béton au gaz autoclavé	●	○	-
Structures en béton	Béton léger	●	●	○
	Béton standard	●	●	○
	Béton compact	-	○	●
Structures composites en acier et béton	Béton armé	○	●	●
	Béton précontraint	○	●	●
	Béton renforcé de fibres	○	●	●
Pavements	Asphalte	●	●	●
	Béton	●	●	●
	Revêtements composites	●	●	●



Construction



		SB	MB	HB
Travaux de terrassement	Creusement de tranchées	○	●	●
	Construction de puits	○	●	●
	Excavation	○	●	●
Construction de tunnels	Creusement de tunnels	○	●	●
	Purgeage de plafonds, fronts de taille et côtes	○	●	●
	Mise à niveau du sol	○	●	●
Dragage	Approfondissement et élargissement de canaux	○	○	●
	Approfondissement et élargissement de docks	○	○	●
Aménagement de jardins et de paysages	Clôtures	●	○	-
	Excavation	●	○	-
	Fragmentation de roches	●	○	-
Travaux de fondation	Mise à niveau du sol	-	○	●
Construction de bâtiments	Fonçage de piliers de fondation	-	○	●

Industrie métallurgique



Recyclage de scories	Fragmentation de blocs de scories	○	●	●
	Élimination de blocages sur concasseurs	○	●	●
		○	●	●
Nettoyage et dégar-nissage	Poches	●	○	-
	Embouchures de convertisseurs	●	○	-
	Fours	●	○	-

● Optimal ○ Approprié - Inapproprié

MARTEAUX HYDRAULIQUES SB

		SB 52	SB 102	SB 152	SB 202	SB 302	SB 452	SB 552
Classe d'engins porteurs ¹⁾	t	0.7 - 1.1	1.1 - 3.0	1.9 - 4.5	2.5 - 6.0	4.5 - 9.0	6.5 - 13	9.0 - 15.0
Poids de service ²⁾	kg	55	90	140	200	300	440	520
Débit d'huile	l/h	12 - 27	16 - 35	25 - 45	35 - 65	50 - 80	55 - 100	65 - 115
Pression de service	bar	100 - 150	100 - 150	100 - 150	100 - 150	100 - 150	100 - 150	100 - 150
Fréquence de percussion	coups/min	750 - 1,700	750 - 2,300	850 - 1,900	850 - 1,800	600 - 1,400	550 - 1,250	650 - 1,150
Diamètre des outils	mm	40	45	50	65	80	95	100
Longueur utile de l'outil	mm	255	250	250	300	440	470	475
Puissance d'alimentation hydraulique maxi	kW	7	9	11	17	20	25	29
Mode de démarrage		AutoStart	AutoStart	AutoStart	AutoStart	AutoStart	AutoStart	AutoStart
Niveau de puissance acoustique garanti ³⁾	(dB(A))	117	115	114	118	119	122	126
Niveau de pression acoustique (r=10m) ³⁾	(dB(A))	89	87	85	90	91	94	97
Référence		8460 0300 10	8460 0300 30	8460 0300 40	8460 0300 50	8460 0300 60	8460 0300 70	8460 0300 80

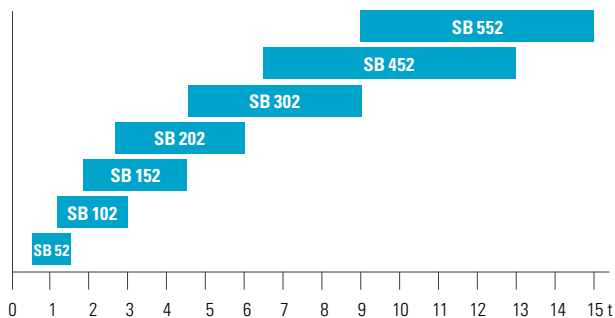
1) Les poids ne sont donnés que pour les engins porteurs en version standard. Pour toute divergence, contacter Atlas Copco et/ou le fabricant de l'engin porteur avant de procéder au montage.

2) Marteau avec pièce d'adaptation standard, outil à emmancher et kit de serrage 3) EN ISO 3744 conformément à la directive 2000/14/CE.

Important : Des spécifications techniques plus détaillées sont présentées dans les Consignes de sécurité et d'utilisation du produit (référence : 9800 0648 90) sur www.acprintshop.com

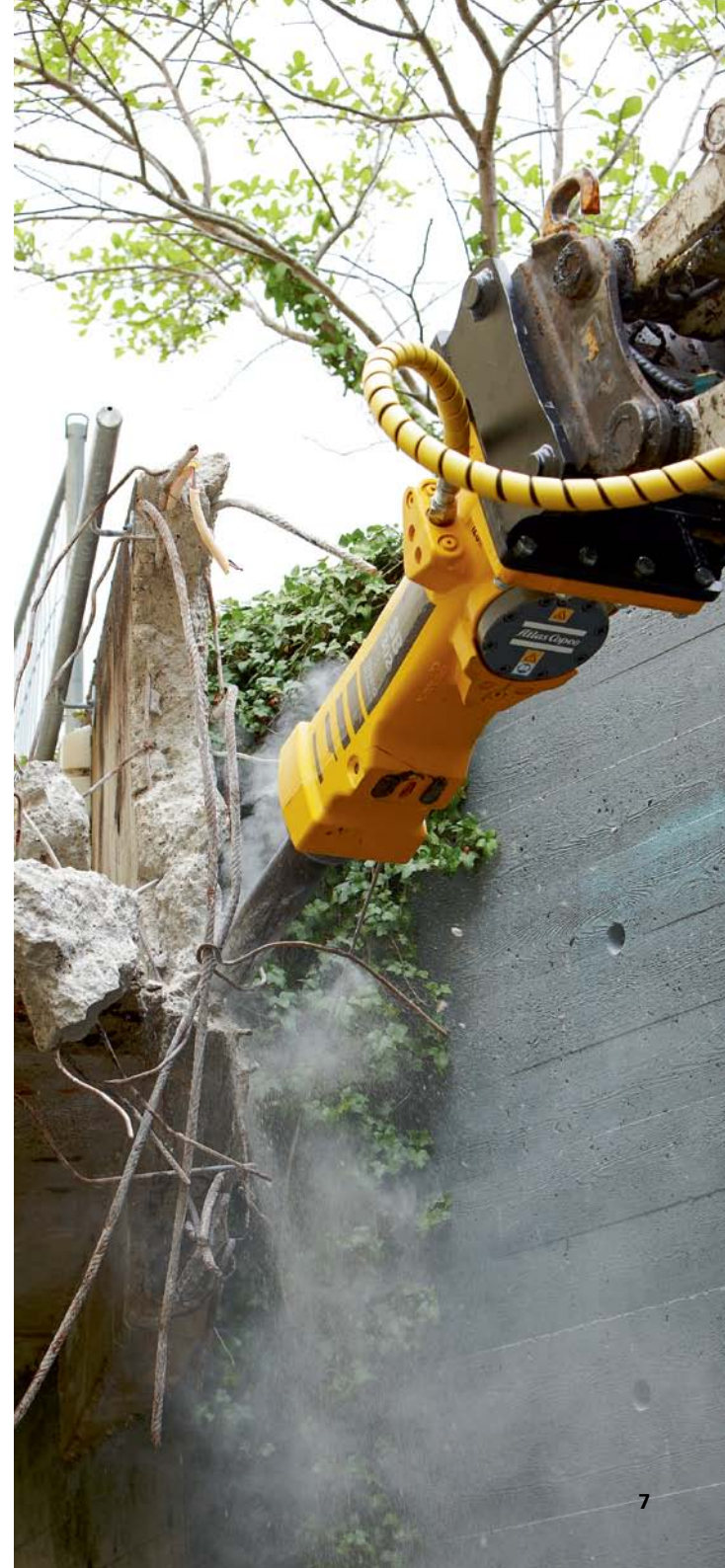
Classe d'engins porteurs - SB

Ce tableau offre un guide approximatif. Pour avoir une parfaite adéquation entre porteur et marteau, contactez votre revendeur local.



CONTILUBE™ II MICRO

	RÉFÉRENCE
ContiLube™ II micro	3315 3831 90
Kit de tuyaux	3315 3862 80
Pièces de montage	3315 3867 80
Graisse à outil 20 x 150 g	3363 1064 47



Pour que vos machines restent **toujours performantes**

Outils à emmancher d'origine

Les dimensions, les propriétés des matériaux et la géométrie de coupe des outils sont d'une importance primordiale pour la fiabilité, le comportement à l'usure, les performances et la productivité. Aussi, ne prenez aucun risque ! Seuls des outils d'origine garantiront que votre marteau hydraulique Atlas Copco restera la machine que vous avez achetée : une unité de production sûre et fiable, bonne pour plusieurs millions de coups.

Kits de maintenance

Ces kits comportent toutes les pièces pour la maintenance conforme aux spécifications usine et contiennent

toutes les pièces d'usure cruciales pour le remplacement proactif et la maintenance préventive. Ils sont fournis avec une liste détaillée de leur contenu et une vue éclatée pour faciliter l'identification des pièces.

Lubrifiants

La graisse à burin Atlas Copco est une pâte à base d'huile minérale qui contient un savon complexe d'aluminium et des lubrifiants solides. Pour températures de -20 à +1100°C. La pâte à burin assure une durée de vie utile et une disponibilité maximales des outils à emmancher et des douilles de marteaux hydrauliques.

La garantie 1+2 = trois ans de garantie sans surcoût

Tous les marteaux hydrauliques Atlas Copco bénéficient d'une garantie de trois ans sans surcoût. Avantages : protection de l'investissement et tranquillité d'esprit vous laissant toute liberté pour vous concentrer sur vos activités, disponibilité assurée du marteau, valeur de revente élevée. Enregistrez-vous sur : www.1plus2program.com



Atlas Copco

OUTILS À EMMANCHER LONGUEUR D'OUTIL

		SB 52 255 mm	SB 102 250 mm	SB 152 250 mm	SB 202 300 mm	SB 302 440 mm	SB 452 470 mm	SB 552 475 mm
Type d'outil	Gamme	Référence						
Pointerolle	ClassicLine	3083 3409 18	3083 3409 08	3083 3169 00	3083 3162 00	3083 3191 00	3083 3177 00	3083 3409 05
Pointerolle (XProfile)	SilverLine	3363 0982 46	3363 0982 48	3363 0982 50	3363 0982 52	3363 0982 54	3363 0982 56	3363 0982 58
Burin (en croix)	ClassicLine	3083 3409 19	3083 3409 09	3083 3170 00	3083 3161 00	3083 3192 00	3083 3178 00	3083 3409 06
Burin (XProfile)	SilverLine	3363 0982 47	3363 0982 49	3363 0982 51	3363 0982 53	3363 0982 55	3363 0982 57	3363 0982 59
Pilon	ClassicLine		3083 3409 35	3083 3182 00	3083 3411 00	3083 3195 00	3083 3188 00	3083 3409 07
Burin large (en croix)	SilverLine	3083 3409 20	3083 3409 10	3083 3171 00	3083 3163 00	3083 3193 00	3083 3179 00	3083 3409 24
Couteau à asphalte (en croix)	ClassicLine	3083 3409 22	3083 3409 12	3083 3173 00	3083 3409 46	3083 3409 44	3083 3198 01	3083 3409 42
Tige	SilverLine	3315 3699 00	3315 3700 00	3315 3701 00	3315 3702 00	3315 3703 00	3315 3704 00	3315 3705 00
Dame	ClassicLine		3315 3706 00		3315 3709 00		3315 3712 00	
Dame pour enfonce-pieux	SilverLine		3315 3714 00		3315 3717 00		3315 3720 00	



ENTREPRISE VINCENT TRAVAUX PUBLICS
3082, ROUTE DEPARTEMENTALE 113
13340 ROGNAC
Tél : 04.42.46.07.62 Fax : 04.42.46.07.98

Mail : vtp@vincent-tp.fr
www.vincent-tp.fr